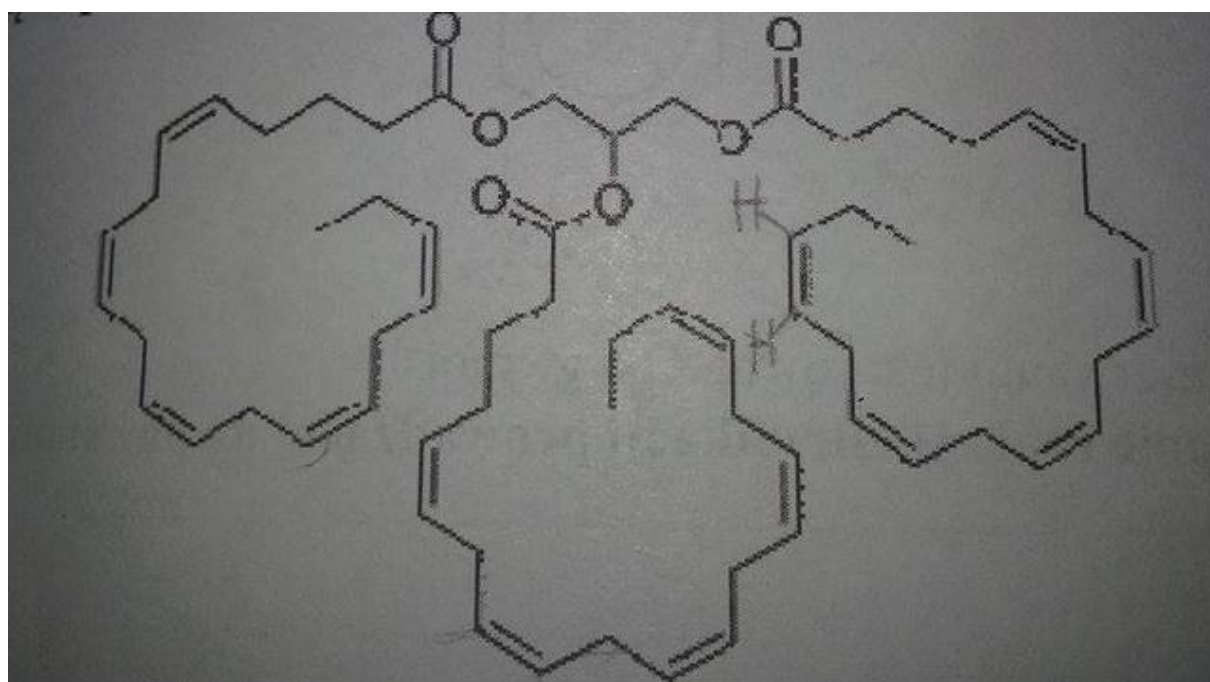
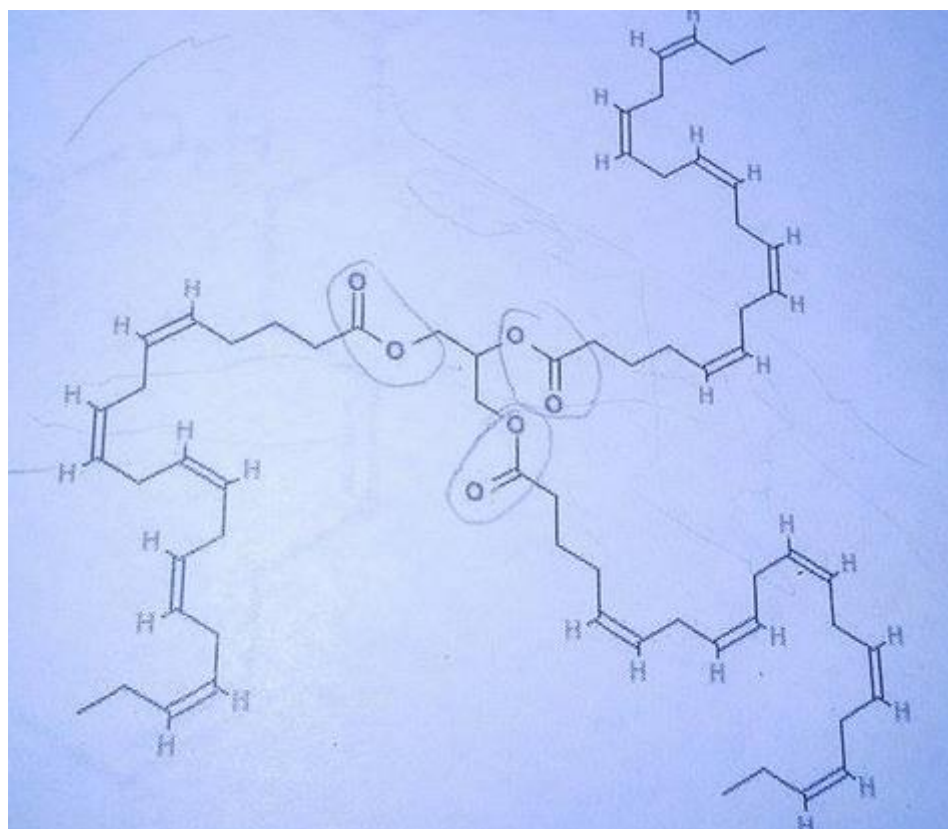


Mam dwa związki :



A w treści zadania trzeba było zastanowić się, czy oba wzory przedstawiają ten sam związek, czy są homologami czy jednak może izomerami. I w odpowiedzi jest, że związki mają identyczny wzór sumaryczny więc są izomerami. Pierwszy wzór to izomer trans, a drugi cis. Nie rozumiem, dlaczego ?? Ja tu widzę dwa izomery cis !!!