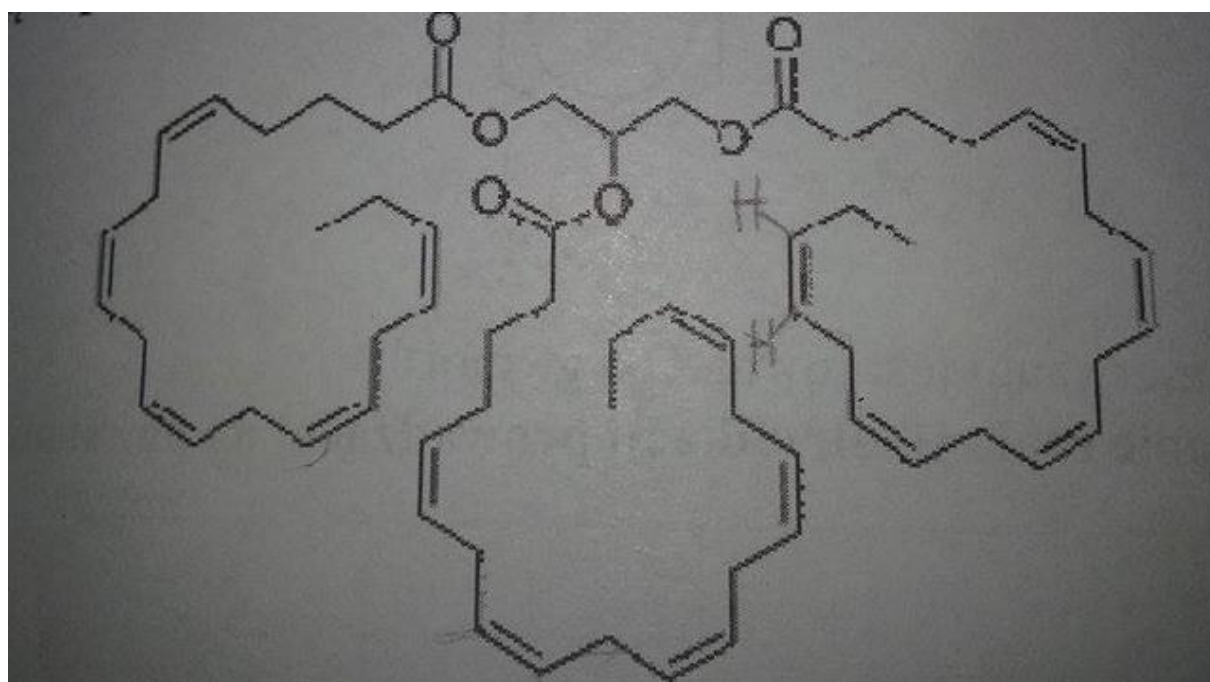
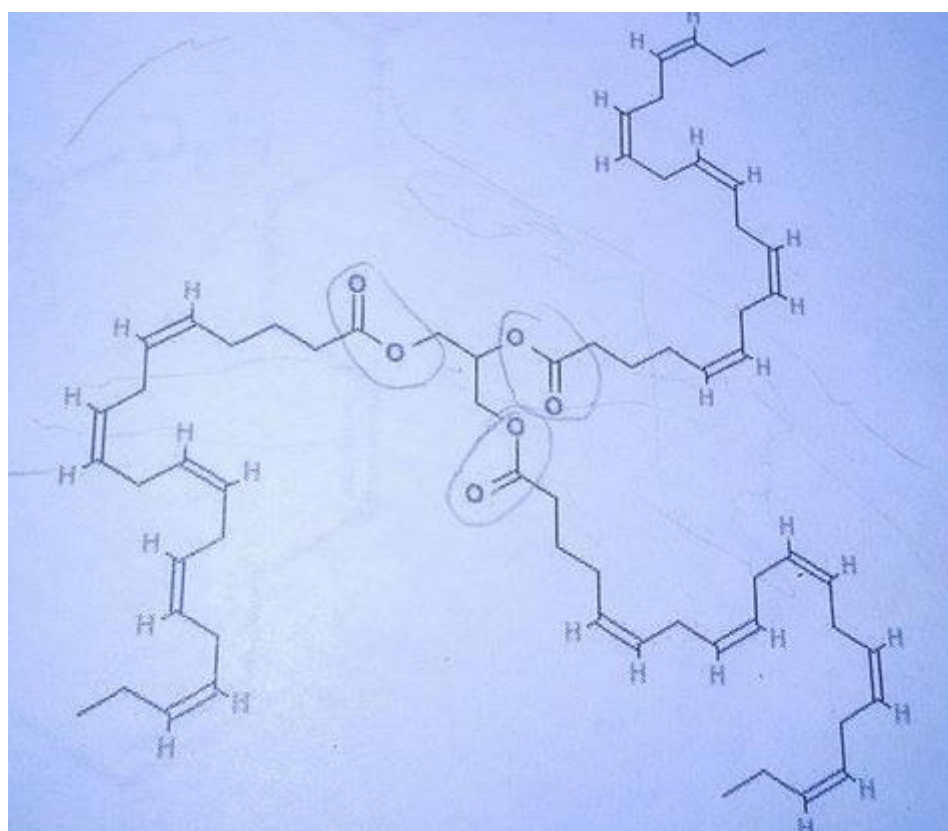


Mam dwa związki :



A w treści zadania trzeba było zastanowić się, czy oba wzory przedstawiają ten sam związek, czy są homologami czy jednak może izomerami. I w odpowiedzi jest, że związki mają identyczny wzór sumaryczny więc są izomerami. W Pierwszym wzorze wszystkie podstawniki przy wiązaniach podwójnych są w pozycji trans, a w drugim wzorze w pozycji cis. Nie rozumiem, dlaczego ?? Ja tu widzę, że podstawniki w jednym i drugim wzorze są w pozycji cis !!!